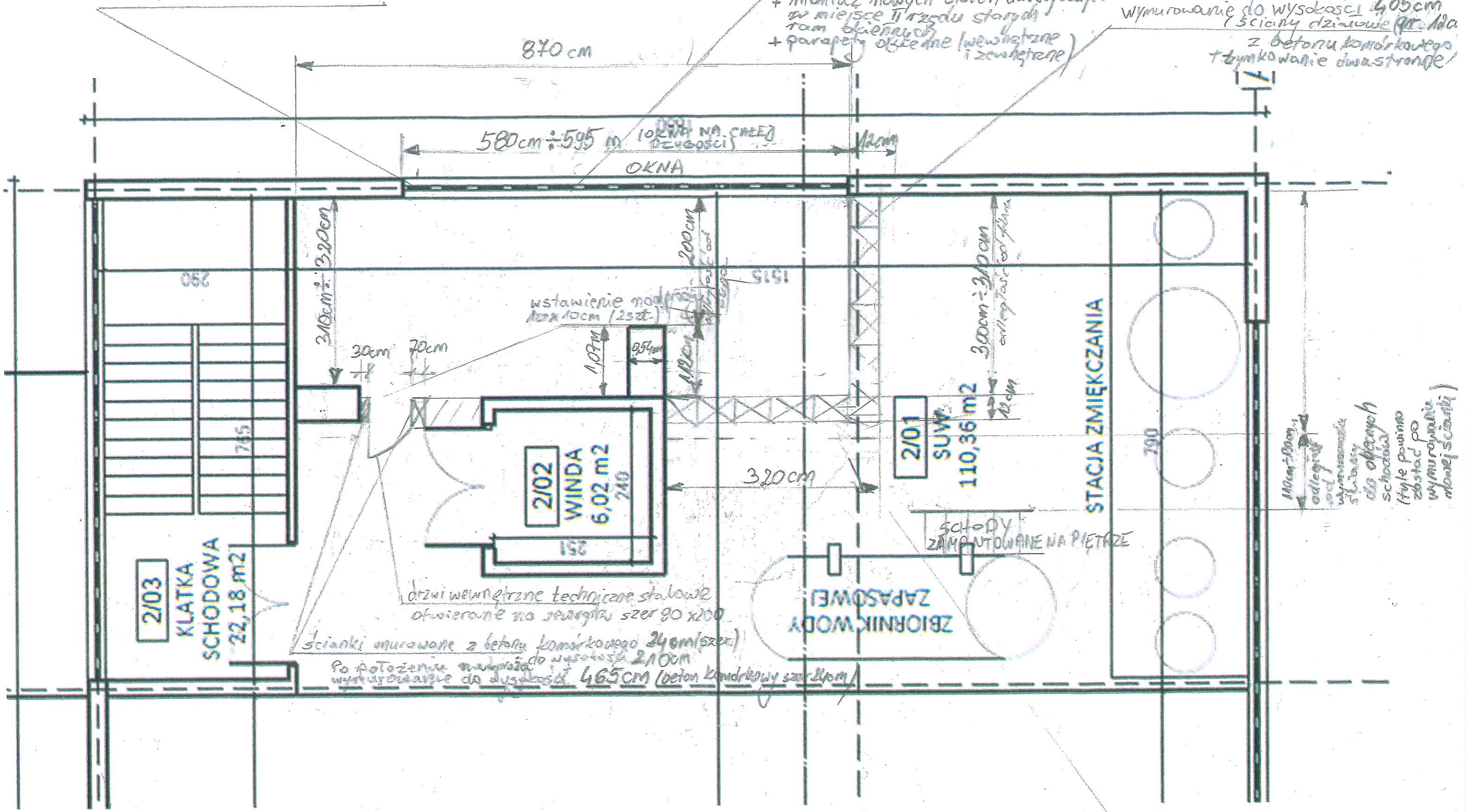


WYMUROWANIE DO I RZĘDU
OBECNYCH RAM OKIENNYCH
+ TYNK WENĘTRZNY JEDNOSTRONNY
+ TYNK ZEWNĘTRZNY NA NOWEJ ŚCIANCE

Wymurowanie ścianki na wys. 110cm:120cm w miejsc I rzędu starych ram okiennych
+ demontaż przeszklenia (ram okiennych) z betonu komórkowego gr. 24cm

Wymurowanie do wysokości 405cm
(ściany działowe gr. 12cm)
z betonu komórkowego
+ tynkowanie dwustronne

+ montaż nowych drzwi dwusebnowych
w miejsce II rzędu starych
ram okiennych
+ parapety okienne (wewnętrzne
i zewnętrzne)



LEGENDA

- 1) OKNA - kolor RAL 7040 minimum trzysobowe (takie same jak nowe na nowej elewacji budynku C-4)
- 2) DRZWI - stalowe techniczne wewnętrzne techniczne 90x200 (kolor RAL 7040) w miejsce II rzędu obecnych drzwi (na f. 580cm ÷ 595cm)
- 3) PODEŁOGA - płytki gresowe (rozmiar oraz kolor po uzgodnieniu z zamawiającym) po wyborze oferty
- 4) ŚCIANY DZIAŁOWE - beton komórkowy + tynkowanie
- 5) SUFIT PODWIESZANY W CAŁYM PONIĘSZCZANIU - sufit z płyt podłopiernej gipsowo-kartonowej na wys. 380cm

Wymurowanie do wysokości
(ściany działowe 465cm)
z betonu komórkowego
szer. 24cm
+ tynkowanie dwustronne