

# Spis treści

## **Inwentaryzacja Urządzeń na sprzedaż oraz ich rozmieszczenie w kotłowni K-166 ul. Czarnieckiego 7**

**1. Widok pomieszczeń oraz rozmieszczenie urządzeń na sprzedaż**

**2. Urządzenia**

**Kocioł wodny DUO składający się z jednostek:**

2.1. Kocioł wodny gazowy REMEHA nr 1 (żeliwny)

2.2. Kocioł wodny REMEHA nr 2 (żeliwny)

**2.3. Stały zbiornik ciśnieniowy (stalowy)**

## **1. Widok pomieszczeń oraz rozmieszczenie urządzeń na sprzedaż w kotłowni ul. Czarnieckiego 7**

Na poniższych zdjęciach widać wejście do kotłowni i pomieszczenia wewnątrz budynku, gdzie znajdują się środki trwałe a tym samym możliwość dostępu do poszczególnych środków trwałych w przypadku zakupu i demontażu.



Rys.1. Widok ogólny wejścia do kotłowni od strony parkingu



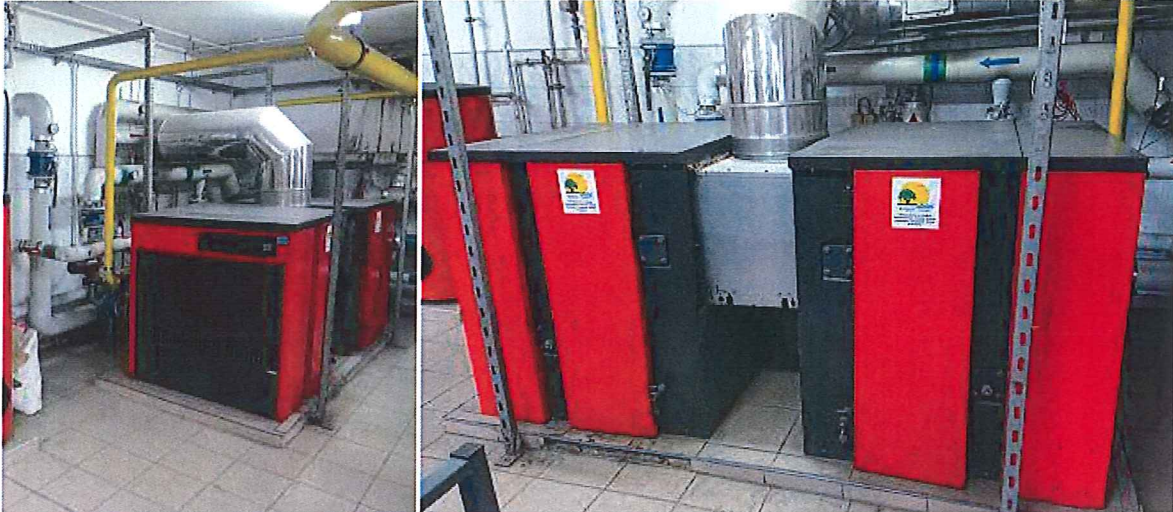
Rys.2. Widok wejścia do kotłowni od strony parkingu



Rys.3. Widok wejścia do pomieszczenia kotłowni od wewnątrz budynku



Rys.4. Widok wejść z pomieszczenia kotłowni

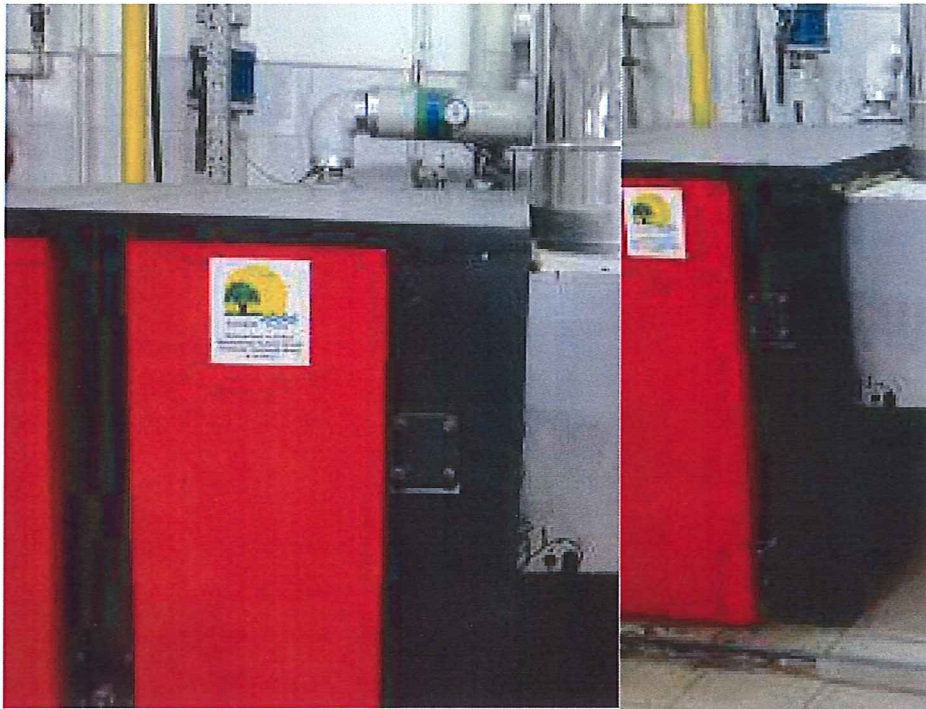


Rys.5. Rozmieszczenie dwóch kotłów

## 2. Urządzenia

### **KOCIOŁ WODNY REMEHA DUO SKŁADAJĄCY SIĘ Z JEDNOSTEK:**

- 2.1. Kocioł wodny REMEHA nr 1** (wykonany z członów żeliwnych z kolektorem spalin) typ GAS 312-9-T z regulatorem obiegu kotła MODICON XTB H81 1050 i atmosferycznym o mocy 180 kW (powierzchnia ogrzew. 9,00 m<sup>2</sup>)  
+ palnik atmosferyczny w wersji półautomatycznej dwustopniowej (wykonany ze stali nierdzewnej)  
nr fab. 1997 Z 703 28 725,  
rok budowy: 1997  
nr ewidencyjny: N 7219004493



Rys.6. Rozmieszczenie kotła nr 1 (widok od strony okna)



Rys.7. Rozmieszczenie kotła nr 1 (widok z lewej strony od wyjścia)

**2.2. Kocioł wodny REMEHA nr 2** (wykonany z członów żeliwnych z kolektorem spalin) typ GAS 312-9-T z regulatorem obiegu kotła MODICON XTB H81 1050 i atmosferycznym o mocy 180 kW (powierzchnia ogrzew. 9,00 m<sup>2</sup>)  
+ palnik atmosferyczny w wersji półautomatycznej dwustopniowej (wykonany ze stali nierdzewnej)  
nr fab. 1997 Z 703 28 726,  
rok budowy: 1997                                      nr ewidencyjny: N 7219004494



Rys.8. Rozmieszczenie kotła nr 2 (widok z prawej strony od ściany kotłowni)



Rys.9. Rozmieszczenie kotła nr 2 (widok od strony okna)

**2.3. Stały zbiornik ciśnieniowy (stalowy) REFLEX WINKELMANN GmbH**  
(przeponowe naczynie wzbiornicze typ E400 O POJEMNOŚCI 0,4 m<sup>3</sup>)

nr fab. W/E40/2515,

rok budowy: 2001

nr ewidencyjny: N 7319024076.



Rys.10. Widok stałego zbiornika ciśnieniowego



Rys.11. Tabliczka znamionowa stałego zbiornika ciśnieniowego