

# CIEPLIK GNIEŹNIEŃSKI

VIII wydanie, numer bezpłatny



## Szanowni Państwo !

Rok 2019 dobiega końca. Mieliśmy w nim po raz kolejny okazję gościć Państwa na Drzwiach otwartych w naszej ciepłowni przy ul. Spichrzowej 18. Serdecznie dziękujemy, że pomimo deszczowej pogody tak licznie skorzystaliście Państwo z atrakcji, jakie w tym dniu przygotowaliśmy. Rok ten przyniósł także sukces ogólnopolski. Nasze przedsiębiorstwo uzyskało tytuł Firmy Pełnej Ciepła 2019 pokonując kilkadziesiąt firm ciepłowniczych! Był to rok pełen inwestycji w źródła ciepła, dzięki którym zmodernizowane kotły mogą pracować wydajniej i ekologiczniej. Sieć ciepłownicza stale się rozrasta, dzięki czemu nowi odbiorcy mogą korzystać z bezpiecznego i komfortowego Ciepła systemowego, a w planie Spółki jest już podłączenie kolejnych obiektów. Wszystko to w przededniu jubileuszowego roku 2020, w którym PEC skończy 45 lat. Dzięki doświadczeniu, jakie zdobyliśmy w tym

Gniezno, grudzień, rok 2019

czasie jesteśmy w stanie dostarczać do Państwa Ciepło Systemowe najwyższej jakości. Oddajemy zatem Państwu kolejny, ósmy numer naszego czasopisma. Dzięki tej lekturze poszerzą Państwo swoją wiedzę z zakresu ciepłownictwa, ekologii oraz funkcjonowania Przedsiębiorstwa Energetyki Ciepłej w Gnieźnie.

### W aktualnym numerze znajdziecie Państwo:

- PEC Firmą Pełną Ciepła 2019
- Relacja z V Drzwi otwartych
- Najnowsza inwestycja w PEC
- Nowe podłączenia do Ciepła systemowego
- Jak prawidłowo dobrać grzejnik do pomieszczenia?
- Kącik dla najmłodszych

## PEC z tytułem Firmy Pełnej Ciepła 2019



Izba Gospodarcza Ciepłownictwo Polskie po raz 12 zorganizowała spotkanie w Warszawie, podczas którego podsumowano wspólne działania firm ciepłowniczych w Polsce oraz wyznaczono cele i kierunki działań na kolejny rok.

Podczas spotkania wręczono nagrodę w konkursie „Firma Pełna Ciepła 2019”, dla firmy, która najlepiej lokalnie korzysta ze wspólnej marki produktowej, jaką jest Ciepło Systemowe. Przedsiębiorstwo Energetyki Ciepłej Sp. z o.o. w Gnieźnie zajęło I miejsce w tegorocznym rankingu, ustanawiając nowy rekord punktowy!

W pokonanym polu pozostawiliśmy firmy ciepłownicze z takich miast jak Tarnów, Kutno, Rydułtowy, Bełchatów, Koszalin, Ciechanów, Warszawa, Lublin czy Przemysł.

Najwyższe miejsce w konkursie świadczy o efektywności korzystania z potencjału marki Ciepło Systemowe, wzmacnianiu swojego wizerunku na rynku lokalnym oraz kreowaniu pozytywnego wizerunku branży ciepłowniczej w Polsce.

Najwyższej cenione w konkursie były działania reklamowe i aktywności marketingowe związane z marką Ciepło Systemowe.

Ponadto uzyskaliśmy również

6 wyróżnień za zajęcie I miejsca w kategorii: „Wdrażanie marki Ciepła Systemowego”, „Zaangażowanie w rozwój marki Ciepła Systemowego”, „Działania B2C z marką Ciepła Systemowego”, „Public Relations z marką Ciepła Systemowego”, „Standardy Marketingowe dostawcy Ciepła Systemowego”, „Aktywności lokalne z marką Ciepła Systemowego”.

W dniach 16 – 18 września 2019 r. w Międzyzdrojach odbyło się XXIII Forum Ciepłowników Polskich. Jednym z punktów sesji było wręczenie nagrody za zajęcie I miejsca w konkursie „Firma Pełna Ciepła 2019”, którą miał zaszczyt odebrać Prezes PEC w Gnieźnie Sp. z o.o., Piotr Staśkiewicz.

Nagroda co roku trafia do przedsiębiorstwa ciepłowniczego, które najlepiej lokalnie korzysta ze wspólnej marki produktowej, jaką jest Ciepło Systemowe.

**Ciepło Systemowe**  
dociera do ponad  
połowy mieszkańców Gniezna

CERTYFIKAT

**FIRMA PEŁNA CIEPŁA 2019**

Nagrodę główną w konkursie otrzymuje

**Przedsiębiorstwo Energetyki Ciepłej w Gnieźnie Sp. z o. o.**

Certyfikat zaświadcza, że firma w sposób efektywny korzysta z potencjału marki Ciepła Systemowego, wzmacniając swój wizerunek na rynku lokalnym oraz kreuje pozytywny, ogólnopolski obraz branży ciepłowniczej.

Warszawa, 31 maja 2019 r.

Jacek Szymczak  
prezes zarządu  
Izby Gospodarczej  
Ciepłownictwo Polskie

Bogusław Reguński  
wiceprezes zarządu  
Izby Gospodarczej  
Ciepłownictwo Polskie

## Nowe podłączenia i kierunki rozwoju sieci

Z Ciepła systemowego sukcesywnie korzystają nowe podmioty. W ostatnim czasie do sieci ciepłej naszego przedsiębiorstwa podłączone zostały następujące obiekty.

- Szpital im. Pomnik Chrztu Polski przy ul. 3 Maja
- budynek przy ul. Grzybowo 37
- obiekt przy ul. Pałuckiej 17
- budynek przy ul. Kaszarskiej 4
- obiekt przy ulicy Kasprowicza 10
- budynek przy ulicy Fabrycznej 7

Spółka przy współpracy Gnieźnieńskiej Spółdzielni Mieszkaniowej i Wspólnot Mieszkaniowych kontynuuje zamianę gazowych podgrzewaczy wody na ciepłą wodę na os. Tysiąclecia.

W ostatnim czasie dostawa ciepłej wody użytkowej z PEC została uruchomiona do następujących obiektów:

- Budowlanych 11, 12, 13, 14, 15, 16, 17, 18, 19, 21, 23, 25, 41
- ul. Sikorskiego 20, 22
- ul. Zabłockiego 16, 18

Plan rozbudowy sieci ciepłej na najbliższe lata przewiduje położenie jej w ul. Kilińskiego, 3 Maja, Fabrycznej, Liliowej, Orzeszkowej, Lema i Wrzesińskiej.

Wszystkie osoby i instytucje, których nieruchomości leżą na lub w pobliżu w/w ulic, a chciałyby skorzystać z Ciepła systemowego dostarczanego przez PEC, zachęcamy do wypełnienia wniosku znajdującego się na naszej stronie [www.pec.gniezno.pl](http://www.pec.gniezno.pl).

Na jego podstawie wydamy **bezpłatne** warunki przyłączenia do sieci, w których przedstawione będą

dokładne dane dotyczące kwoty opłaty przyłączeniowej oraz warunków technicznych, jakie nieruchomość musi spełnić w celu podłączenia.

**Ważne:** Osoba lub instytucja, która ma zamiar podpisać umowę przyłączeniową do sieci ciepłej musi posiadać tytuł prawny do podłączanej nieruchomości!

Zachęcamy do skorzystania z bezpiecznego i ekologicznego Ciepła systemowego



Szpital przy ulicy 3 Maja 37



### Ciepło Systemowe

to komfort, bezpieczeństwo i wygoda

ZOM przy ulicy Fabrycznej 7



Wspólnota mieszkaniowa przy ulicy Kasprowicza 10

#### REDAKCJA

Wydawca: Przedsiębiorstwo Energetyki Ciepłej w Gnieźnie Sp. z o.o.  
ul. Staszica 13, 62 - 200 Gniezno  
Redaktor naczelny: Piotr Staśkiewicz  
e-mail: pec@pec.gniezno.pl, tel. 61 428 45 50  
Druk: Polskappresse Sp. z o.o./o Poznań  
ul. Malwowa 158, 60 - 175 Poznań/Skórzewo  
Numer ISBN: 978 - 83 - 949593 - 0 - 2  
Nakład: 17 000



## Oszczędzaj zdrowie z ciepłem systemowym

Czy wiesz, że kiedy gotujesz pod przykryciem zużywasz dwa razy mniej prądu lub gazu? Dzięki temu oszczędzasz pieniądze.

A czy spodziewałeś się, że myjąc naczynia w zmywarce potrzebujesz pięć razy mniej wody? Oszczędzasz w ten sposób nie tylko wodę, ale też pieniądze i swój czas.

Wybierając komunikację miejską ograniczasz emisję dwutlenku węgla nawet 15 razy. Dzięki temu oszczędzasz planetę.

A gdy ogrzewasz mieszkanie ciepłem systemowym, do powietrza trafia nawet 40 razy mniej pyłów zawieszonych i 100 razy mniej rakotwórczego benzo(a)pirenu. Dzięki temu oszczędzasz też swoje zdrowie.



[www.pec.gniezno.pl](http://www.pec.gniezno.pl)

## Modernizacja kotłowni wraz z wymianą kotłów węglowych na gazowe przy ul. Poznańskiej 92/94 w Gnieźnie z dofinansowaniem WFOŚiGW



WOJEWÓDZKI FUNDUSZ OCHRONY ŚRODOWISKA I GOSPODARKI WODNEJ W POZNANIU

Przedsiębiorstwo Energetyki Ciepłej w Gnieźnie Sp. z o.o. realizuje inwestycje przy wsparciu **Wojewódzkiego Funduszu Ochrony Środowiska i Gospodarki Wodnej w Poznaniu**. Są to inwestycje w źródła ciepła, a więc kotły i nowoczesne stacje odpylania. Ostatnie przedsięwzięcie dofinansowane przez WFOŚiGW to:

### „Modernizacja kotłowni wraz z wymianą kotłów węglowych na gazowe przy ul. Poznańska 92/94 w Gnieźnie”

Całkowity koszt netto wynosi 345.430,86 zł. Powyższe przedsięwzięcie zostało zakończone w lipcu 2019r. Całość inwestycji została zrealizowana z pożyczki Wojewódzkiego Funduszu Ochrony Środowiska i Gospodarki Wodnej w Poznaniu w kwocie 345.430,86 zł, co stanowiło 100% całkowitych kosztów kwalifikowanych przedsięwzięcia.

### Opis techniczny przedsięwzięcia:

Modernizacja polegała na zabudowie dwóch kotłów gazowych kondensacyjnych w miejsce zamortyzowanych kotłów na ekogroszek o niskiej sprawności.

### Modernizacja kotła obejmowała:

- demontaż 3 szt. kotłów węglowych z osprzętem,
- montaż 2 szt. kotłów gazowych kondensacyjnych wraz z układem technologicznym, stacji zmiękczenia wody, instalacji ciepłej wody użytkowej, instalacji wod.-kan., rurociągów, komina,
- roboty budowlano-remontowe kotłowni
- rozbiórkę istniejącego komina,
- wykonanie zewnętrznej i wewnętrznej instalacji gazu
- wykonanie części elektrycznej i sterowania kotłowni.

Modernizacja spowoduje zwiększenie sprawności wytwarzania ciepła oraz zmniejszenie emisji zanieczyszczeń pyłowo-gazowych.

Więcej informacji na [www.wfosgw.poznan.pl](http://www.wfosgw.poznan.pl).

Ekologiczne ogrzewanie



## Poczuj ciepłą stronę życia w mieście

Ciepło... ciepłej... ciepłutko.... Bravo!

Masz dobry sposób na ciepło w mieście. Jeśli używasz ciepła systemowego, to o nic więcej nie musisz się martwić. Dbamy o to, aby w twoim mieszkaniu zawsze było miło, bezpiecznie i ciepło. Dzięki temu masz czas na robienie rzeczy, na które właśnie masz ochotę. Ciesz się ciepłą stroną życia w mieście, a nam pozwól zająć się ogrzewaniem.



[www.pec.gniezno.pl](http://www.pec.gniezno.pl)

## Jak dobrać kaloryfer do pomieszczenia?

Wymiana lub likwidacja grzejnika w mieszkaniu to kłopot dla całej wspólnoty, a zwłaszcza dla administratora, jeśli nie przestrzega się odpowiednich przepisów.

Zdarza się, że podczas remontu właściciel mieszkania rezygnuje z grzejnika w jednym z pomieszczeń. Bo mieszkanie było zbyt ciepłe, bo na ścianie, gdzie był kaloryfer chce teraz postawić szafę, bo burzy ściankę działową, przy której był grzejnik. I wydaje mu się, że skoro dokonuje zmiany wewnątrz swojego mieszkania, może to zrobić bez niczyjej zgody lub powiadomienia zarządcy budynku. Nic bardziej mylącego. Grzejniki są integralną częścią instalacji grzewczej budynku. Z tego względu ich wymiana wymaga zgody właściciela budynku oraz jego zarządcy, odpowiedzialnych za stan instalacji. Likwidacja grzejnika albo zamontowanie dodatkowego, jest niezgodne z prawem oraz zakłóca bilans cieplny obiektu. W takiej bowiem sytuacji pomieszczenie, w którym nie ma już grzejnika, ale pozostały pion, pobierać będzie z nich więcej ciepła. W dodatku do pomieszczenia z niższą temperaturą przez ściany i stropy będzie przenikać więcej ciepła z lokali położonych obok. To oznacza większe koszty po stronie sąsiadów.

### PARAMETRY DO USTALENIA

Dlatego, aby dokonać tego rodzaju zmiany nawet w własnym mieszkaniu musimy uzyskać zgodę wspólnoty lub spółdzielni. Inaczej mogą czekać nas sankcje prawne i finansowe. Podobnie zresztą kłopoty może mieć zarządca wspólnoty. Bo to na zarząd wspólnoty mieszkaniowej lub spółdzielni mieszkaniowej nakłada się obowiązek

JAK DOBRAĆ GRZEJNIK DO POMIESZCZENIA?			
Do określenia optymalnej mocy warto ustalić:			
↕ ↗ ↖ ↘	wielkość pomieszczenia	🛋️ rodzaj pomieszczenia (pokój, łazienka etc.)	🏠 położenie pomieszczenia w budynku
TYP POMIESZCZENIA	TEMPERATURA OCZEKIWANA	ZAPOTRZEBOWANIE CIEPLNE	SPECYFIKACJA
ŁAZIENKA	24°C	100-120 W/m²	brak okien i ścian zewnętrznych
		130-150 W/m²	jedno okno lub jedna ściana zewnętrzna
POKÓJ DZIENNY, KUCHNIA, PRZEDPOKÓJ	20°C	70-80 W/m²	nie więcej niż jedno okno lub jedna ściana zewnętrzna
		80-100 W/m²	więcej niż jedno okno lub jedna ściana zewnętrzna

powiadomienia nadzoru budowlanego o samowolnym demontażu grzejnika przez mieszkańca. W myśl bowiem rozporządzenia ministra spraw wewnętrznych i administracji w sprawie warunków technicznych użytkowania budynków mieszkalnych z 16 sierpnia 1999 roku każdy budynek powinien być eksploatowany zgodnie z uzyskanymi warunkami technicznymi użytkowania. Ponieważ parametry cieplne lokalu nie mogą się zmienić, dlatego tak ważne jest, by wspólnota/spółdzielnia mieszkaniowa określiła parametry grzejnika do usunięcia lub wymiany, a zasady wymiany grzejników i ponoszenia kosztów tej operacji zawarła w zapisach

regulaminu rozliczania ciepła, przyjętego uchwałą przez wszystkich właścicieli lokali. Zgoda wspólnoty/spółdzielni powinna być poprzedzona obliczeniami cieplnymi i hydraulicznymi, żeby nowy grzejnik nie zakłócał pracy systemu i spełniał wymagania dokumentacji technicznej (moc, nastawy). Wymiana powinna być przeprowadzona przez konserwatora wspólnoty/spółdzielni lub pod jego nadzorem tak, by założone w projekcie nastawy były odpowiednie. Jeśli właściciel chce zmienić grzejnik na ładniejszy, w innym kolorze czy kształcie, to on pokrywa wszelkie koszty.

Źródło: Magazyn Ciepła Systemowego nr 2(43)/2019

## V Drzwi Otwarte za nami



**Ciepło Systemowe**  
to komfort, bezpieczeństwo i wygoda

W sobotę, 7 września, na terenie ciepłowni C-13 przy ul. Spichrzowej 18 już po raz piąty odbyły się Drzwi Otwarte w PEC. Były one doskonałą okazją, aby odbiorcom Ciepła systemowego pokazać jak wytwarzane jest Ciepło systemowe.

Pierwsi goście zaczęli gromadzić się przed wejściem na teren ciepłowni już przed godziną 11. Punktualnie o godzinie 11, specjalnie podstawionym przez MPK, bezpłatnym autobusem, przyjechali kolejni goście.

PEC jak zwykle dla odwiedzających przygotował wiele niespodzianek. Nie zabrakło atrakcji dla dzieci, było więc malowanie twarzy, balony, zabawa z animatorkami, konkurs plastyczny na „portret Ciepłika”, szachy parkowe oraz spektakl ekologiczny w wykonaniu teatru z Krakowa oraz wiele, wiele innych. Główną atrakcją tegorocznej imprezy był występ artysty – bańkarza – Arkadiusza Gwizdały.

Zwiedzanie ciepłowni odbywało się w towarzystwie przeszkolonych pracowników naszej firmy. Można było zobaczyć m.in. plac opałowy, halę kotłową, halę odzulfiania, halę pomp i centrum dowodzenia całym układem ciepłowniczym. Na trasie zwiedzania znalazł się także węzeł ciepłny.

W trakcie Drzwi Otwartych na gości czekały potrawy z grilla przygotowane przez firmę „Modny Catering” oraz drożdżówki dostarczone przez firmę „Społem”.

Podczas całej imprezy wszystkim zwiedzającym towarzyszyła maskotka PEC – Ciepłik.

W trakcie Drzwi Otwartych wspólnie z Klubem Honorowych Dawców Krwi przy Zarządzie Okręgowym PCK w Gnieźnie przeprowadzono zbiórkę krwi. 31 osób zgłosiło chęć podzielenia się cennym płynem, natomiast do oddania zakwalifikowanych zostało 20 osób, co przełożyło się na 8,56 l krwi. Wszystkim honorowym dawcom serdecznie dziękujemy!

Patronat nad V Drzwiami Otwartymi w PEC objął Prezydent Miasta Gniezna, Tomasz Budasz, reprezentowany przez swojego zastępcę, Prezydenta Jarosława Grobelnego.

Jak zwykle, mimo deszczowej pogody, nasze Drzwi Otwarte cieszyły się bardzo dużą popularnością.

**Wszystkim naszym gościom  
serdecznie dziękujemy za przybycie  
na V Drzwi Otwarte!**



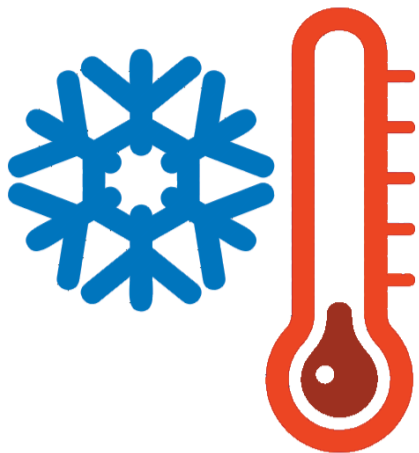
**Pełen komfort**  
**Profesjonalne doradztwo**



## V Drzwi Otwarte za nami



## Średnie temperatury miesięczne w ostatnich 28 latach



Warunki meteorologiczne, w tym temperatura powietrza, nasłonecznienie, wiatr są głównymi czynnikami wpływającymi na wahania zapotrzebowania na Ciepło systemowe do ogrzewania pomieszczeń. Największy wpływ na zużycie ciepła ma jednak temperatura powietrza zewnętrznego, która podlega zmianom dobowym i rocznym.

Przedsiębiorstwo Energetyki Ciepłej w Gnieźnie Sp. z o.o. od 28 lat prowadzi analizę średnich miesięcznych temperatur sezonów grzewczych. Na ich podstawie planujemy produkcję i sprzedaż Ciepła systemowego w danym miesiącu.

PEC w Gnieźnie, dzięki zautomatyzowaniu i opomiarowaniu procesu produkcji, dostarczania i dystrybucji energii ciepłej, dostarcza tylko tyle energii ciepłej jaka jest pożądana przez użytkowników.

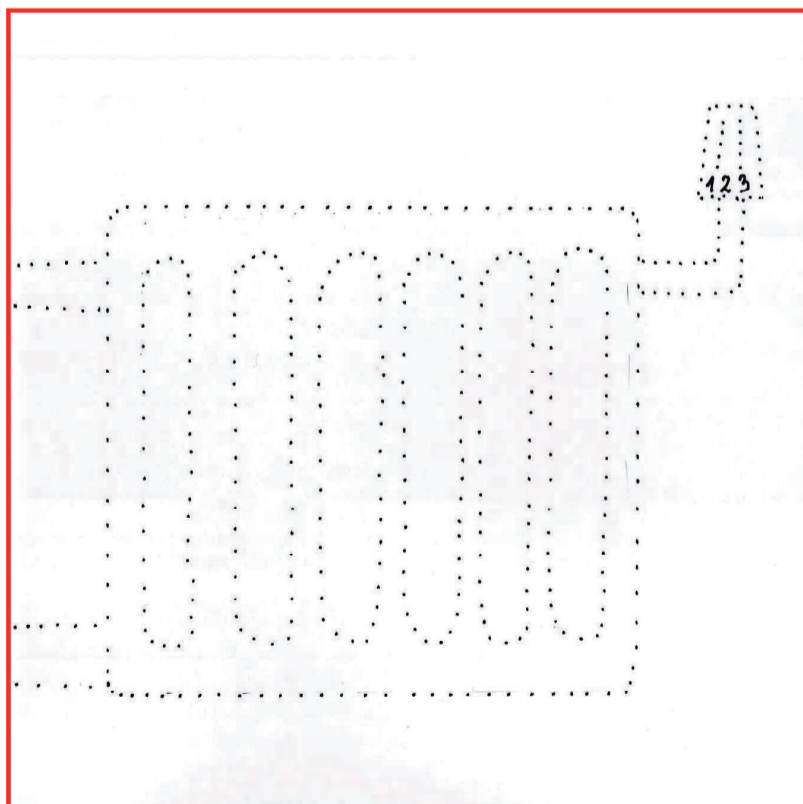
Obok prezentujemy zestawienie średnich temperatur miesięcznych od sezonu grzewczego 1992/1993 do 2019/2020.

Lp.	sezon	V	VI	VII	VIII	IX	X	XI	XII	I	II	III	IV	średnia okresu październik - kwiecień
1	1992/1993						5,9	3,9	-0,5	0,8	0,3	2,5	6,5	2,8
2	1993/1994						8,3	-0,8	2,3	2,2	-2,2	4,6	8,2	3,3
3	1994/1995					7,6	7,6	4,1	1,8	-0,8	3,5	3,0	7,1	3,7
4	1995/1996	10,0					11,4	1,2	-4,4	-5,1	-4,5	-0,2	6,6	0,7
5	1996/1997	11,9				9,6	10,2	5,6	-3,8	-3,1	3,1	4,3	6,2	3,2
6	1997/1998	14,1				12,8	8,2	3,4	1,7	1,9	4,6	3,4	10,5	4,8
7	1998/1999						8,2	-0,3	-0,3	1,2	-0,3	5,3	9,9	3,4
8	1999/2000	10,8					8,3	3,2	1,6	0,0	3,3	4,3	11,5	4,6
9	2000/2001						12,3	6,6	2,3	0,2	0,8	2,7	8,4	4,8
10	2001/2002	15,0				11,7	12,4	3,3	-2,2	0,5	4,3	5,1	9,0	4,6
11	2002/2003	19,4				10,4	8,1	4,6	-3,5	-1,6	-3,1	3,6	8,6	2,4
12	2003/2004	16,0					6,0	5,6	1,8	-3,8	1,3	4,6	10,2	3,6
13	2004/2005	15,5				13,7	10,5	3,9	1,8	1,5	-2,1	1,1	9,5	3,8
14	2005/2006	11,9				11,5	10,8	3,5	0,1	-6,8	-1,9	0,5	8,6	2,2
15	2006/2007	12,9					11,0	6,5	4,6	4,0	0,2	6,7	10,7	6,3
16	2007/2008	13,9				14,0	8,7	2,3	1,1	1,9	4,0	2,9	8,6	3,6
17	2008/2009	13,9				10,5	9,4	5,3	0,8	-3,1	-0,6	3,4	11,9	3,6
18	2009/2010	12,7					7,8	6,9	-0,2	-6,4	-0,5	4,5	8,6	2,9
19	2010/2011	12,4	18,1			13,2	7,4	5,3	-5,2	0,8	-2,8	4,7	12,4	3,3
20	2011/2012	11,5					10,5	4,5	3,8	0,6	-3,7	6,5	10,4	4,6
21	2012/2013	16,5				14,8	9,4	6,1	-0,7	-2,0	0,1	-1,9	8,6	2,6
22	2013/2014	15,9				10,3	11,0	5,3	2,8	-1,7	4,2	7,2	9,1	5,2
23	2014/2015	11,7				14,1	11,2	5,8	1,8	1,8	1,4	5,8	8,8	5,2
24	2015/2016	13,9				10,6	8,4	6,2	5,5	-1,7	3,6	4,3	9,4	5,1
25	2016/2017	14,1				15,4	8,2	3,5	1,9	-2,2	0,6	7,3	9,7	4,1
26	2017/2018	13,1				13,1	10,9	5,5	2,8	1,9	-2,7	1,3	9,1	4,2
27	2018/2019	14,5				10,1	11,2	5,2	2,5	-0,4	3,3	6,4	8,2	5,2
28	2019/2020	12,0				13,1	11,3	6,4						8,9*

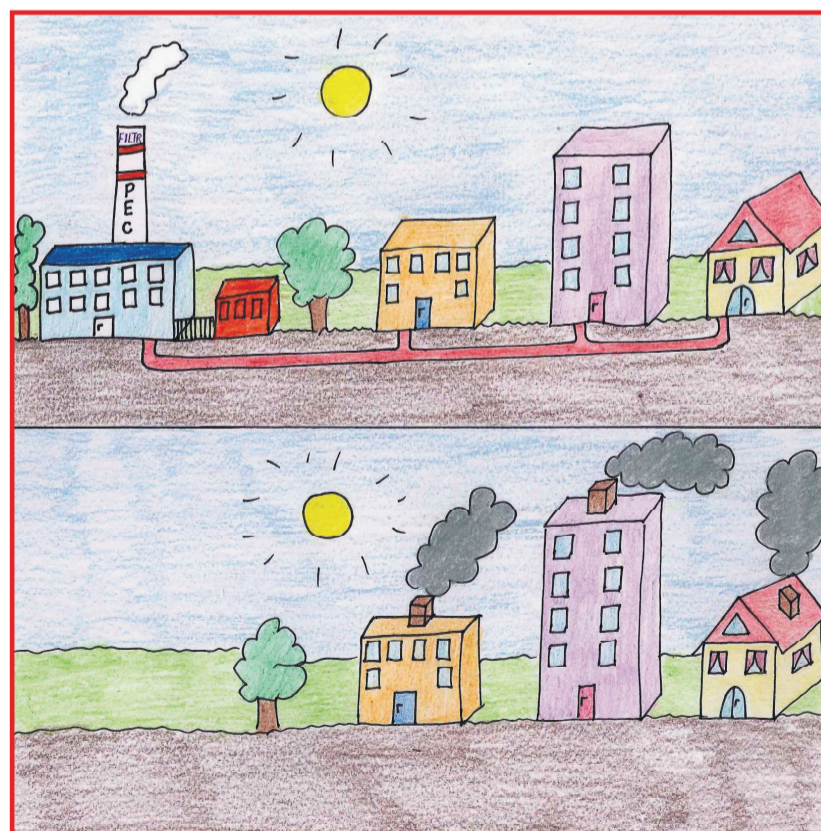
\*) październik-listopad 2019 r.

## KĄCIK DLA NAJMŁODSZYCH

DOKOŃCZ RYSOWAĆ LINIE, A DOWIESZ SIĘ, JAKĄ DROGĄ CIEPŁO TRAFIA DO MIESZKANIA.



CZYM RÓŻNIĄ SIĘ PONIŻSZE RYSUNKI? DLACZEGO TAK SIĘ DZIEJE?





co roku z powodu złej jakości powietrza umiera 45 000 Polaków!

## Strzeż się czadu !

W związku z trwającym sezonem grzewczym 2019/2020, przypominamy o śmiertelnym zagrożeniu, jakim jest tlenek węgla, który powstaje w wyniku niepełnego spalania wielu paliw m.in.: drewna, benzyny, oleju, nafty, gazu, ropy czy węgla. Największe zagrożenie tlenek węgla powoduje w mieszkaniach, w których zakłócony jest proces spalania (z użyciem otwartego ognia), a okna są szczelnie zamknięte lub uszczelnione na zimę.

**Objawy zatrucia czadem (tlenkiem węgla) to:** ból głowy, zawroty głowy, ogólne zmęczenie, duszność, trudności z oddychaniem, przyspieszony i nieregularny oddech, senność i nudności.

### Co zrobić w przypadku zatrucia?

- zapewnić dopływ świeżego, czystego powietrza; w skrajnych przypadkach wybijając szyby w oknie,
- wynieść osobę poszkodowaną w bezpieczne miejsce, jeśli nie stanowi to zagrożenia dla zdrowia osoby ratującej; w przypadku istnienia takiego zagrożenia pozostawić przeprowadzenie akcji służbom ratowniczym,
- wezwać służby ratownicze (pogotowie ratunkowe, Straż Pożarna),
- jak najszybciej podać tlen,
- jeżeli osoba poszkodowana nie oddycha, ma zatrzymaną akcję serca, należy natychmiast zastosować sztuczne oddychanie np. metodą usta - usta oraz masaż serca,
- nie wolno wpadać w panikę, kiedy znajdziemy dziecko lub dorosłego z objawami zaburzenia świadomości w kuchni, łazience lub garażu; należy jak najszybciej przystąpić do udzielania pierwszej pomocy.



## Nie traktuj smogu jak powietrza

Czy wiesz, że ciepło systemowe to naprawdę dobry sposób na ograniczenie smogu w mieście? Dzięki produkcji ciepła w jednym, wyspecjalizowanym miejscu uwalniamy miasto od tysięcy małych dymiących kominów. To właśnie one odpowiadają niemal za całą emisję rakotwórczego benzo(a)pirenu oraz większości groźnych dla zdrowia pyłów. Dzieje się tak dlatego, że obok nieefektywnie spalanych węgla i drewna, palone są także śmieci. Nie ma również żadnych norm związanych z emisją zanieczyszczeń.

Dzięki produkcji ciepła w elektrociepłowni możemy całkowicie zlikwidować emisję rakotwórczego benzo(a)pirenu oraz wyemitować 35 razy mniej pyłów do atmosfery – w porównaniu do indywidualnego kotła na węgiel, produkującego taką samą ilość ciepła. W ciepłowniach i elektrociepłowniach emisja spalin podlega także surowym normom prawnym z zakresu ochrony środowiska, co ogranicza emisję dwutlenku węgla, tlenków azotu i siarki.

Dlatego warto wybierać mieszkania ogrzewane ciepłem systemowym, a tam gdzie jest to możliwe korzystać z programów wymiany ogrzewania indywidualnego na systemowe. Nie chcemy przecież traktować smogu jak powietrza.

Jeśli chcesz wiedzieć więcej na temat smogu i związanych z nim zagrożeń zajrzyj na: [www.cieplosystemowe.pl](http://www.cieplosystemowe.pl).



[www.pec.gniezno.pl](http://www.pec.gniezno.pl)

## KRZYŻÓWKA

1. Osoba lub firma, która na podstawie umowy pobiera ciepło z PEC

2. Unikaj.....ubrań na grzejnikach!

3. Paląc śmieci narażasz się na

4. Wypełnia go osoba zamierzająca podłączyć się do PEC

5. Rozgrzewa zimą

6. Dział energetyki zajmujący się wytwarzaniem i przesyłaniem energii ciepłej

7. Nie wolno palić w piecu!

8. Powstaje wskutek wymieszania powietrza ze spalinami i zanieczyszczeniami

9. 1000 kilowatów to 1

10. Substancja organiczna lub zwierzęca służąca do pozyskania energii

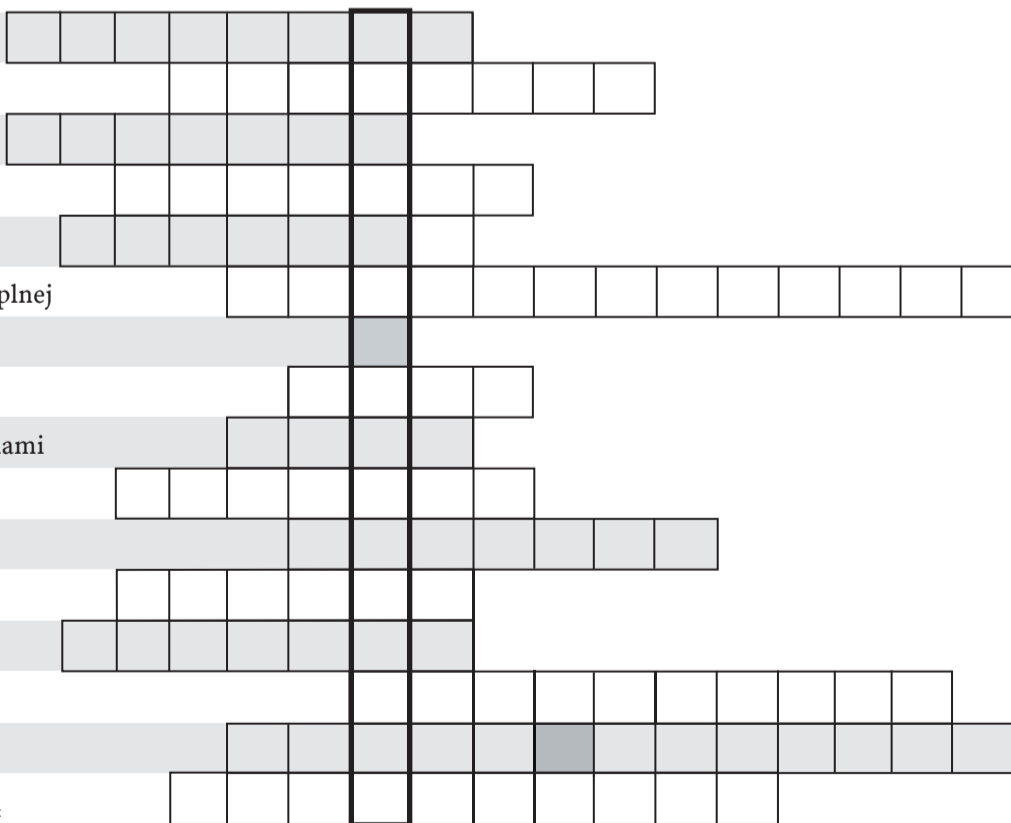
11. Jedno z paliw stałych

12. BOK to Biuro Obsługi .....

13. W nich nie zmarzną ręce

14. Odbłyły się w PEC 7 września 2019 r.

15. System zdalnego monitoringu umożliwiający nadzór nad siecią ciepłą



## Zareklamuj się na ciepłociągu przy ul. Gdańskiej



PEC w Gnieźnie Sp. z o.o. posiada do wynajęcia atrakcyjne miejsce reklamowe na ciepłociągu nad jezdnią przy ul. Gdańskiej w Gnieźnie. Droga powiatowa, nad którą przebiega ciepłociąg, jest trasą o znacznym natężeniu ruchu, którą każdego dnia pokonują tysiące kierowców, nie tylko z powiatu gnieźnieńskiego. Jest to doskonałe miejsce do umieszczenia banerów reklamowych.

Co ważne, można je umieścić z obu stron ciepłociągu. Wymiary dostępnej przestrzeni reklamowej to 1,75 m wysokości i 16 m szerokości z każdej ze stron. Ceny negocjowane są indywidualnie i zależą od wielkości baneru reklamowego oraz od długości okresu, na który zawierana jest umowa. Z uwagi na fakt, iż ciepłociąg znajduje się nad drogą powiatową do Powiatowego Zarządu Dróg należy uiścić opłatę z tytułu zajęcia pasa ruchu.

Zapraszamy do skorzystania z naszej oferty pod nr tel. (61) 428-45-68 lub poprzez e-mail: [ekonomiczny@pec.gniezno.pl](mailto:ekonomiczny@pec.gniezno.pl).

## Informacje o możliwości zakupu żużla paleniskowego

Uprzejmie informujemy, że Przedsiębiorstwo Energetyki Ciepłej w Gnieźnie Sp. z o.o. prowadzi sprzedaż żużla, jako ubocznego produktu spalania wg. zasad ujętych w dokumencie: „Zasady obrotu żużlem w Przedsiębiorstwie Energetyki Ciepłej w Gnieźnie Sp. z o.o.”

Żużel jest dostępny w dwóch miejscach odbioru:

- Ciepłownia C-13 przy ul. Spichrzowej 18 - odbiór w tonach według wagi samochodowej w ciągu całego roku
- Ciepłownia C-14 przy ul. Pawlikowskiej – Jasnorzewskiej – odbiór w m<sup>3</sup> na podstawie pomiarów skrzyni ładunkowej pojazdu

Obowiązujące ceny żużla:

Od 1 sierpnia 2019 r. do odwołania obowiązują następujące ceny żużla niezależnie od ilości:

- Cena netto za 1 tonę (lub 1 m<sup>3</sup>) – 8,00 zł
- Cena brutto (razem z podatkiem VAT) – 9,84 zł
- Cena żużla z dowozem na całkowitej długości trasy 10 km netto za 1 tonę wynosi 18,00 zł (22,14 zł brutto).

Przypominamy

Jedynym obok energii elektrycznej 100% bezpiecznym sposobem ogrzewania pomieszczeń lub podgrzewania wody jest



**CIEPŁO SYSTEMOWE**  
DLA GNIEZNA

dostarczane przez  
Przedsiębiorstwo Energetyki Ciepłej w Gnieźnie Sp. z o.o.

Ogrzewamy miasta i serca

**Cieplych, rodzinnych i wesołych Świąt Bożego Narodzenia oraz Szczęśliwego Nowego Roku**

życzą Zarząd i pracownicy  
Przedsiębiorstwa Energetyki Ciepłej  
w Gnieźnie Sp. z o.o.

**Zamów, odbierz, zapłać! Solidnie, tanio, z dowozem do Klienta.**

**MIAŁ  
ORZECH  
EKOGRΟΣZEK**

Przedsiębiorstwo Energetyki Ciepłej w Gnieźnie Sp. z o.o.,  
lider branży ciepłowniczej na terenie Gniezna, firma z ponad 40-letnim doświadczeniem,  
oferuje detaliczną sprzedaż opału w cenie z dowozem do Klienta.

**CENNIK** - Płatność gotówką

	węgiel w workach 25kg	kaloryczność:
<b>MIAŁ</b>	619 zł/t	17 zł
<b>ORZECH</b>	800 zł/t	25 zł
<b>EKOGRΟΣZEK</b>	849 zł/t	25 zł
<b>GROSZEK II GAT.</b>	700 zł/t	20 zł

Dowóz jest realizowany przy zakupie powyżej 0,5 tony.  
Dowóz na terenie Gniezna i poza granicami do 20 km od punktu sprzedaży węgla **gratis!**

Zamówienia prosimy składać telefonicznie pod nr tel. (61) 428-45-94 / 723-343-024 od poniedziałku do piątku w godz. Od 7:00 do 14:00 lub poprzez e-mail: [opal@pec.gniezno.pl](mailto:opal@pec.gniezno.pl)

Szczegółowa oferta oraz formularz zamówienia dostępne na stronie [www.pec.gniezno.pl](http://www.pec.gniezno.pl) w zakładce „sprzedaż opału”  
Dostawy realizujemy w środy i piątki od godz. 7:00 do 14:00.

Przedsiębiorstwo Energetyki Ciepłej w Gnieźnie Sp. z o.o., ul. Staszica 13, 62-200 Gniezno [www.pec.gniezno.pl](http://www.pec.gniezno.pl)