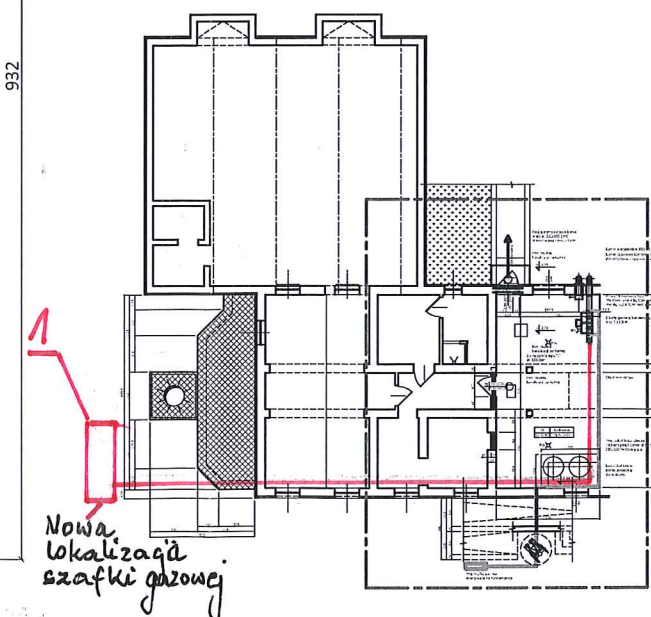
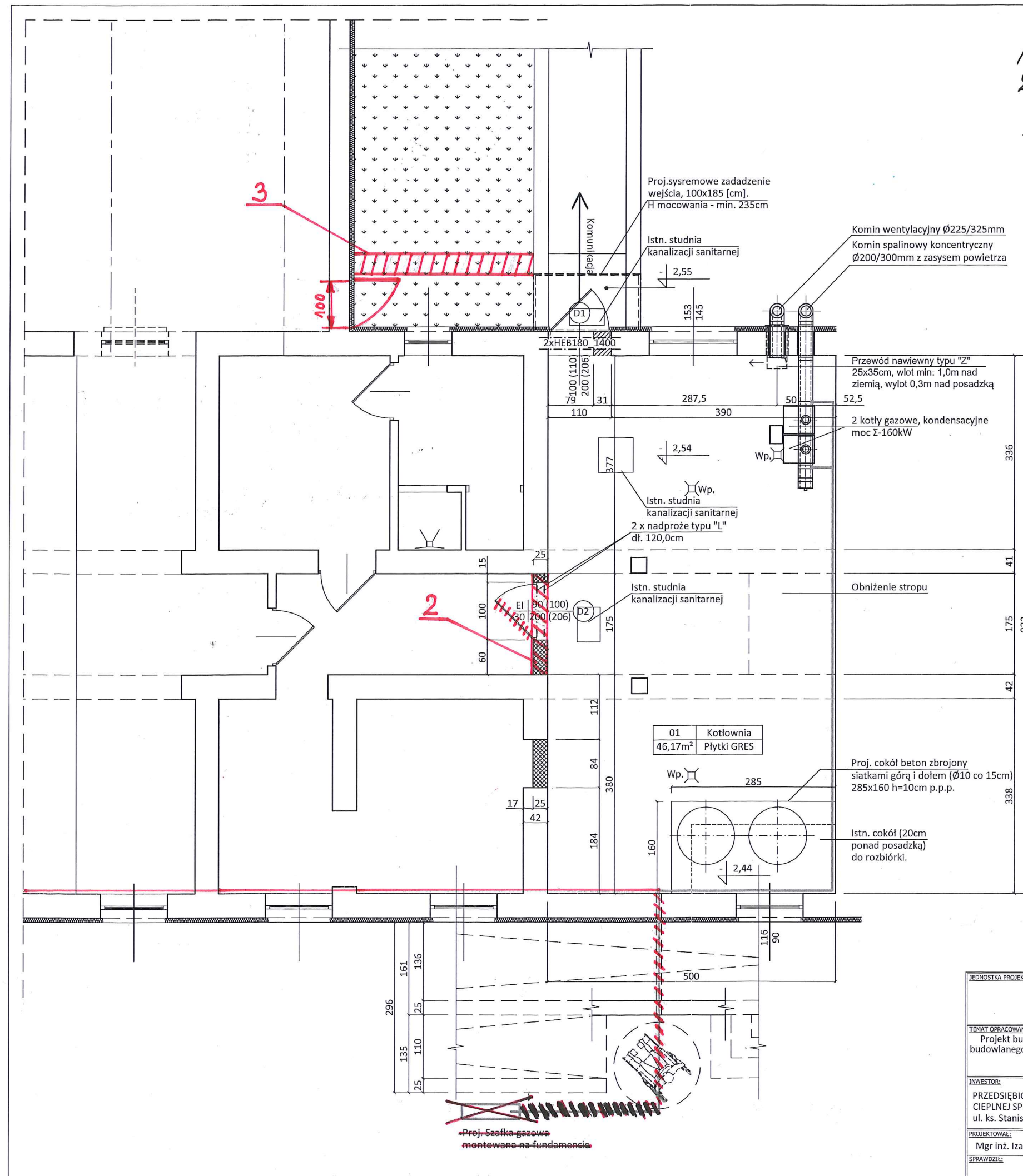


Zmiana „a”

1. Zmiana lokalizacji szafki gazowej
2. Zamurować przejście do pomieszczeń starej kotłowni
3. Wykopać mur oporowy oraz drzwi zewnętrzne do pomieszczenia bunkru



JEDYNOŚĆ PROJEKTUJĄCA: "PROFIT" NADZÓR, PROJEKTY, ZARZĄDZANIE W BUDOWNICTWIE GRZEGORZ WĘGRZYK 47-435 ADAMOWICE, UL. POWSTAŃCÓW 7			
TEMAT OPRACOWANIA: Projekt budowlano- wykonawczy kotłowni gazowej - część technologiczna do Projektu budowlanego przyłącza gazowego oraz instalacji wewnętrznej gazu wraz z wymianą kotłów węglowych na kotły gazowe, ul. Poznańska 92, 94. Gniezno, działka nr 63/1, Obręb 0001			BRANŻA: BUDOWLANA
INWESTOR: PRZEDSIĘBIORSTWO ENERGETYKI CIEPLNEJ SP. Z O.O. - GNIEZNO ul. ks. Stanisława Staszica 13	TYTUŁ RYSUNKU: RZUT POMIESZCZENIA KOTŁOWNI.		DATA: 06.2018r PROJEKT: 15_18
PROJEKTOWAŁ: Mgr inż. Izabela GROBORZ-MUSIK	NR UPRAWNIENI: 430/88	PODPIS:	SKALA: 1:50/1:250
SPRAWDZIŁ:	NR UPRAWNIENI:	PODPIS:	NR RYS.: AK/02