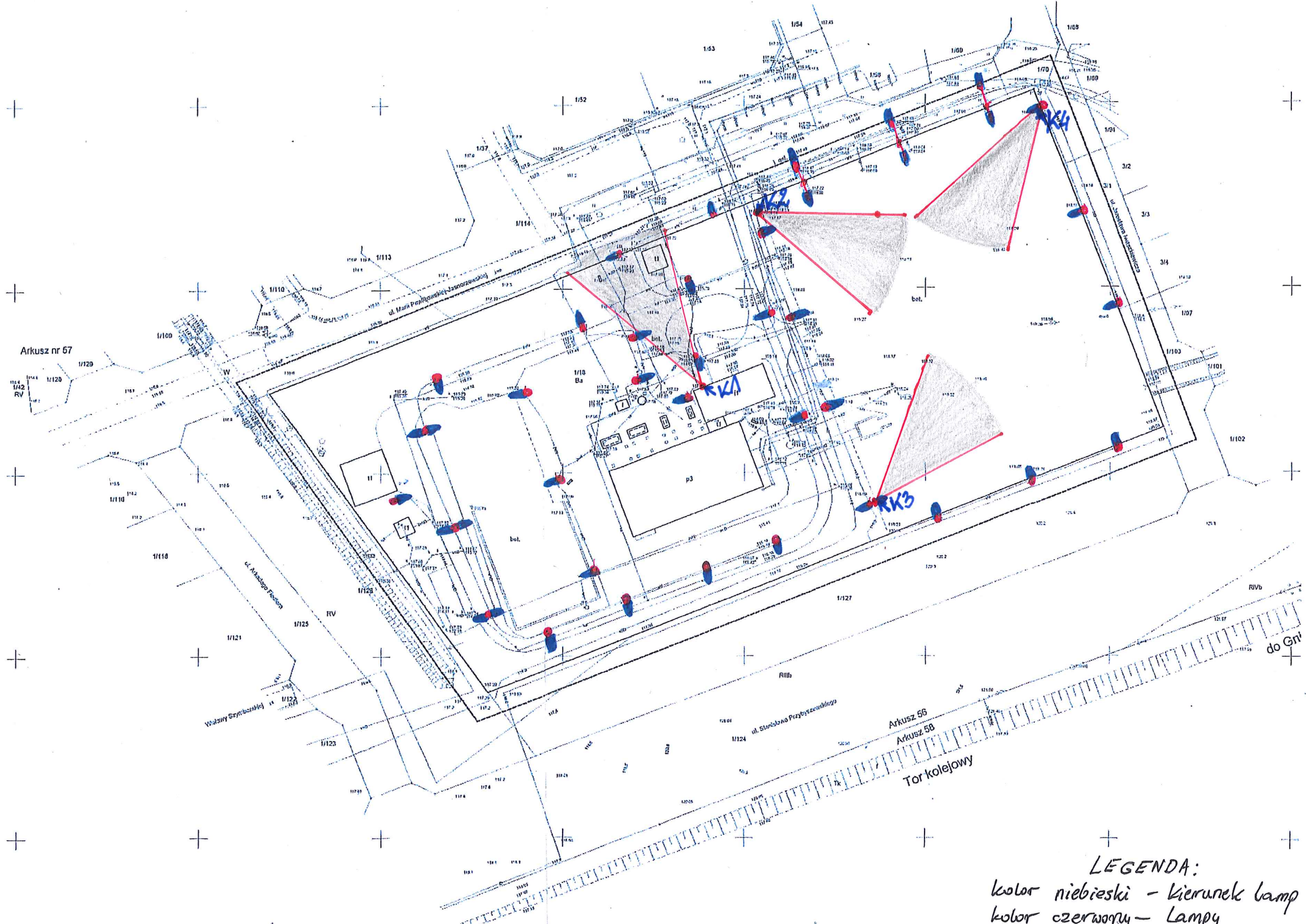


Załącznik nr 6 do SIWZ
 Mapa z usytuowaniem kamer
 na Ciepłowni C-14
 ul. Marii Pawlikowskiej-Jasnorzewskiej

| MAPA DO CELOW PRZEKTYWOWYCH | |
|-----------------------------|----------------------|
| Nazwa inwestycji | OKU 1442.403.2014 |
| Adres inwestycji | Tarnobrzeg |
| Adresy obiektów | ul. M. P. J. - J. 14 |
| Obecny wykonawca | M. J. J. |
| Planistyczna nazwa obiektu | |
| Planistyczny adres obiektu | |
| Skala mapy | 1:500 |
| Planistyczny adres obiektu | |
| Planistyczny adres obiektu | |
| Planistyczny adres obiektu | |
| Planistyczny adres obiektu | |

Pełnomocnictwo, że niniejszy dokument został sporządzony w wyniku prac geodezyjnych i kadastrowych, których rezultaty zostały operatorem wpisywane do ewidencji numerów parcelarnych z datą powstania i datą zmiany.

STAROSTA GNIĘZIŃSKI
 P. 30032010



LEGENDA:
 kolor niebieski - kierunek lamp
 kolor czerwony - Lampy
 K1, K2, K3, K4 - numeracja kamer
 na ciepłowni C-14
 ul. Marii Pawlikowskiej-Jasnorzewskiej