

Zapytanie ofertowe

**dotyczy: remontu wybranych pomieszczeń na terenie ciepłowni c-13
(termin złożenia oferty do dnia 30.03.2017 r. godz.12.00)**

Przedsiębiorstwo Energetyki Ciepłej Sp. z o.o. w Gnieźnie zwraca się z prośbą o przedstawienie oferty na remont pomieszczeń na ciepłowni C-13 ul. Spichrzowa 18 w Gnieźnie wg wykazu i zakresu przedstawionego poniżej.

1. Remont pomieszczenia łazienki (rys.1 pom. 1)

Zakres remontu pomieszczenia obejmuje:

- skucie istniejącej posadzki ,rozbiórka pryszniczycy ze ścianami murowanymi
- wykonanie ocieplenia ściany zewnętrznej z obudową z płyty warstwowej wraz z zabudową wentylatora instalacji nawiewnej
- wykonać zawieszenie konstrukcji nośnej sufitu podwieszanego
- wykonanie nowej hydroizolacji pod posadzką w całym pomieszczeniu.
- wykonać izolację pionową –folia w płynie do wysokości 2,0 m na ściany murowane
- położenie na posadzkę płytki gres , na ścianach płytki do wysokości 2 m
- nad umywalkami w miejscu płytek należy wkleić pas z lustrem
- wykonanie 4 kabin prysznicowych- system wodoodporny ,niepalny , wysoka wytrzymałość na akty wandalizmu
- odwodnienie w kabinach systemu liniowego, zastosować samozamykające baterie natryskowe podtynkowe, głowice natryskowe wandaloodporne z ruchomym sitkiem na przegubie.
- wymiana drzwi wewnętrznych , stosować kompletne zestawy drzwiowe z ościeżnicami w okleinie laminowanej w kolorze drzwi.

2. Remont pomieszczenia hali pomp (rys.2 pom. 2)

Zakres remontu pomieszczenia obejmuje fragment sufitu znajdującego się bezpośrednio pod łazienkami i szatnią, prace należy wykonać po zakończeniu remontu łazienki.

Należy zeszkrobać starą farbę oraz skuć luźne fragmenty tynku, po wyszpachlowaniu i wykonaniu gładzi należy pomalować farbą emulsyjną na kolor biały.

3. Remont pomieszczenia magazynku (rys.2 pom. 3)

Zakres remontu pomieszczenia obejmuje:

- wyburzenie ścian działowych.
- wykonanie nowej posadzki betonowej przemysłowej wraz z pomalowaniem farbą epoksydową
- wykonanie hydroizolacji pod posadzką
- wykonanie odwodnienia w posadzce z podłączeniem do istniejącego pionu kanalizacyjnego.
- wyrównanie ścian ze szpachlowaniem i wykończeniem zaprawą klejową pomalowaną farbą emulsyjną
- wyczyszczenie ościeżnicy przemalowanie drzwi
- wymiana opraw oświetleniowych

4. Remont pomieszczenia magazynu (rys.3 pom. 4)

Zakres remontu pomieszczenia obejmuje:

- wykonanie uszczelnienia dylatacyjnego posadzki wzdłuż ściany zewnętrznej
- wykonanie hydroizolacji na posadzce pomieszczenia (hydroizolacja musi zapewnić 100% szczelności)
- pomalowanie posadzki farbą epoksydową
- ściany wyczyścić i pomalować farbą emulsyjną
- zdemontować nieczynne przewody kanalizacyjne,
- elementy stalowe oraz ściany z płyty obornickiej pomalować farbą olejną
- okna- należy wymienić uszkodzone szyby oraz uszczelnić szyby w miejscu styku z ramą stalową kitem szklarskim

5. Remont pomieszczenia warsztatu elektryków (rys.3 pom. 5)

Zakres remontu pomieszczenia obejmuje:

- wymiana stolarki okiennej
- ocieplenie ściany zewnętrznej wełna mineralna z zabudową płyty warstwowej
- obniżenie sufitu
- wymiana opraw oświetleniowych
- szpachlowanie, wykonanie gładzi oraz malowanie ścian farbą emulsyjną.

Przed złożeniem oferty wymagana jest wizja lokalna.

W ofercie należy podać cenę z rozbiem na każde pomieszczenie oraz termin wykonania.

Osoba kontaktowa- Krzysztof Tubacki – tel. 723 343 009

Z poważaniem

Z-ca Prezesa
d/s technicznych
mgr inż. Piotr Staśkiewicz

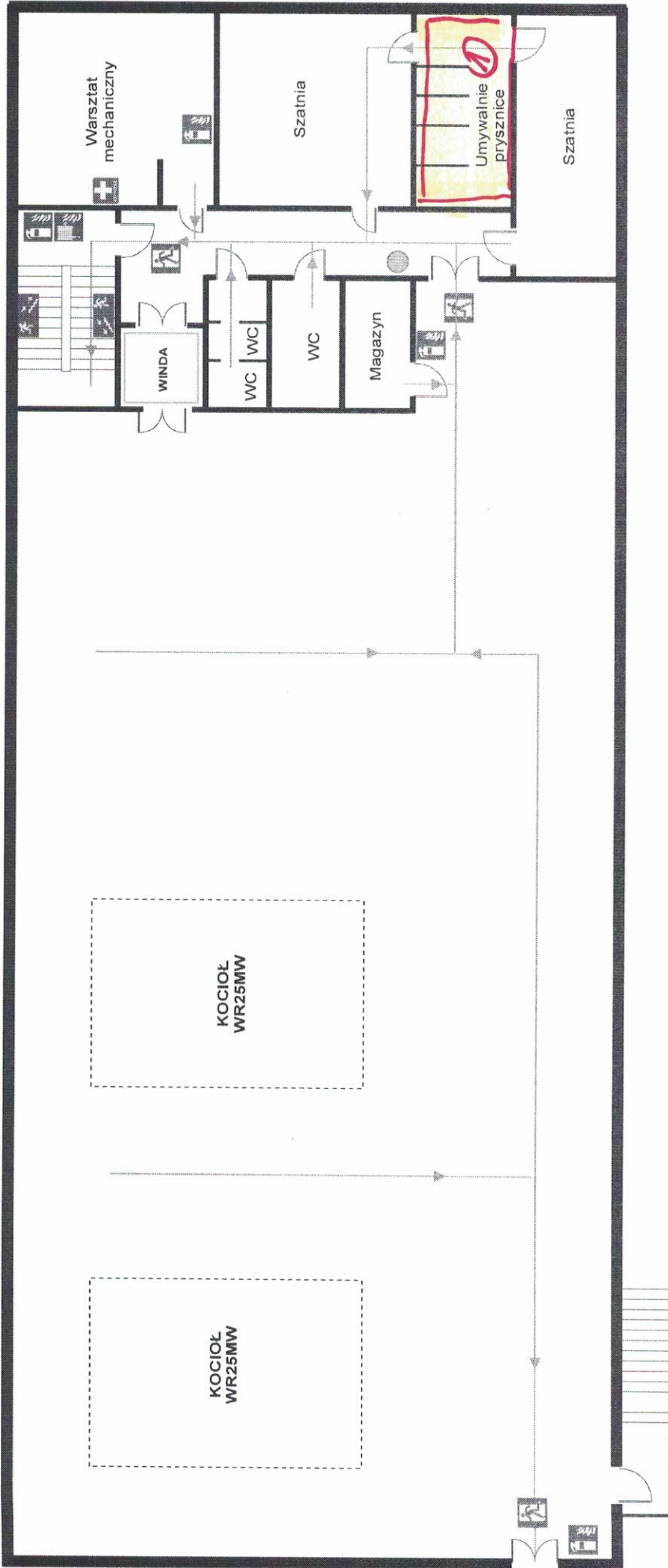
Załączniki :

1.Rzuty pomieszczeń rys.1 rys2, rys. 3









k/o:

TT a/a

PEC Sp. z o. o., Gniezno ul. Staszica 13
 Ciepłownia C-13, Gniezno ul. Spichrzowa 18
CIEPŁOWNIA C-13 (nowa część) - I PIĘTRO

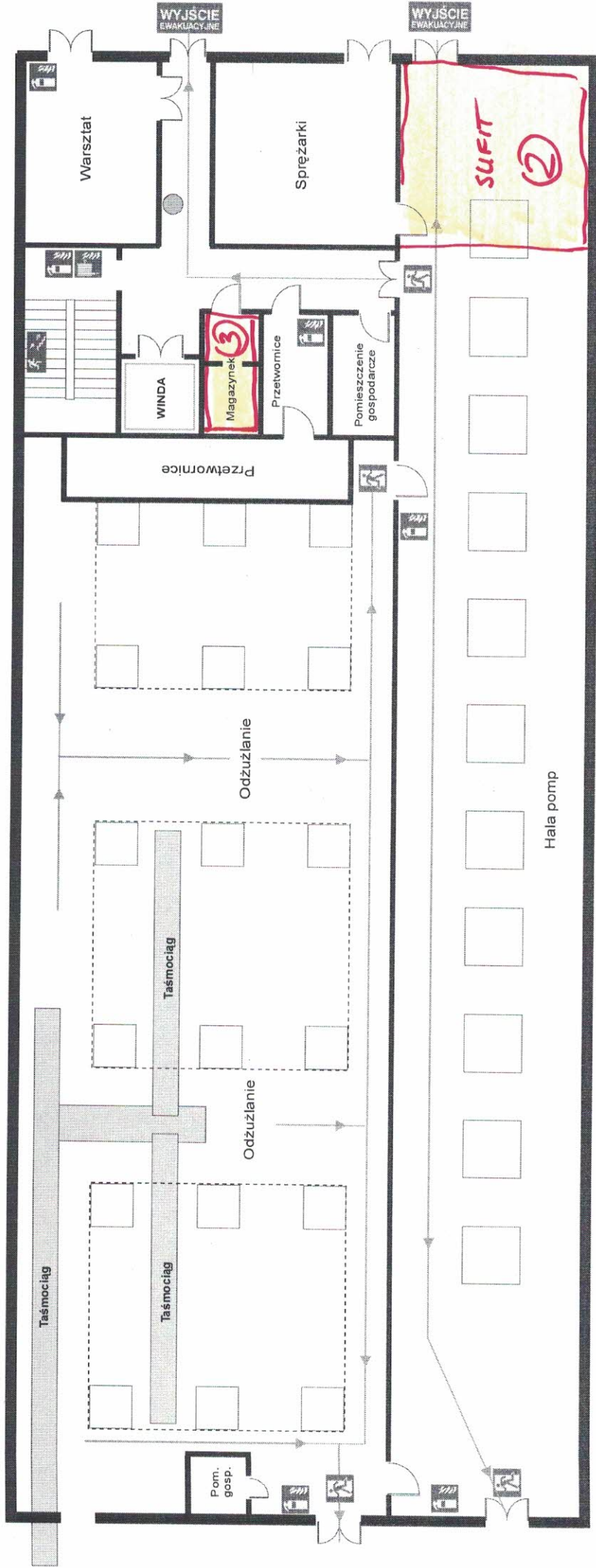


LEGENDA








-  Hydrant wewnętrzny
-  Gaśnica
-  Drzwi ewakuacyjne
-  Wyjście ewakuacyjne
-  Kierunek drogi ewakuacyjnej
-  Schodami w dół
-  Apteczka
-  Tu jesteś

rys. 1.

PEC Sp. z o.o., Gniezno ul. Staszica 13
 Ciepłownia C-13, Gniezno ul. Spichrzowa 18
CIEPŁOWNIA C-13 (nowa część) - PARTER



LEGENDA

-  Hydrant wewnętrzny
-  Gaśnica
-  Drzwi ewakuacyjne
-  Wyjście ewakuacyjne
-  Kierunek drogi ewakuacyjnej
-  Schodami w dół
-  Tu jesteś

rys 2.

PEC Sp. z o.o., Gniezno ul. Staszica 13
Ciepłownia C-13, Gniezno ul. Spichrzowa 18
Rozdzielnia średniego napięcia + uzdatnianie wody - I PIĘTRO

